

For more information, please call/text us at: **0920-911-1398** or visit:
www.philrice.gov.ph | www.pinoyrkb.com | www.openacademy.ph

Pagkilala sang masami nga mga sintomas sa kakulangan sang nutrisyon

Ang matul-id nga pamaagi (systematic approach) kinahanglanon sa pagkilala sang kulang nga mga nutrisyon base sa makita nga mga sintomas tungod sa mga masunod nga mga rason:

1. ang mga sintomas sang kakulangan sang nutrisyon permi masal-an nga masakit nga halin sa mga organismo nga nagatuga sang masakit
2. ang pagkilala sang sakit mangin mabudlay kon:
 - Sobra sa isa ang kulang nga elemento
 - May ara sang sunod-sunod nga kakulangan sang isa ka nutrisyon kag sunod-sunod man nga kasobrahan sang iban nga nutrisyon.
 - May mga halit sang peste, sintomas sang sakit o kon pagkapierde tungod sang ginabuhay sang tawo pareho sang pagpamomba
3. ang mga sakit pang-nutrisyon kaangay sang mga kakulangan sa elemento may ara gid sang nagakaigo nga kinaiya
 - ang mga dahon nga pareho ang posisyon o kon dungan ang pagtubo nagapakita sang pulopareho man nga porma sang mga sintomas.
 - May ara sang tanda nga nagapakita sang paglala sang sintomas halin sa gulang pakadto sa bag-ong tubo nga dahon.

Pamaagi sa Pagkilala sang Sakit kag ang mga Sintomas

1. ang una nga nagakaapektuhan amo ang mga gulang nga dahon; kunol ang pagtubo sang tanom kon indi maayo and pagpanggipi.
 - a. Malip-ot kag nagahugsoy nga mga dahon
 - ang mga dahon malip-ot, nagadalag (*yellowish*) ; ang bilog nga talamnan nagadalag-dalag kag ang gulang nga mga dahon nagalasaw samtang gadugay hasta nga mapatay, ang tanom temprano nga gagulang.- **Nutrihen**



Kulang sa nitrogen



Kulang sa posporos

- ang lagtom nga mga dahon; may iban nga klase sang humay nga nagahimo sang *anthocyanin* nga nangin kabanglanan sa pagpula o kon pagkolor ube sang mga dahon; nagadugay ang paggulang sang tanom- **Posporo**
- b. putot; layong nga mga dahon
 - berde hasta malagtom nga berde nga mga dahon nga may *chlorotic-necrotic leaf margins*; may mga pintok nga daw toktok kag may mga guray-guray nga dalag kag berde; galukot-lukot nga dahon; laba, niwang nga may mga laya-laya; temprano nga pagkalaya kag pagkagulang – **Potassium**



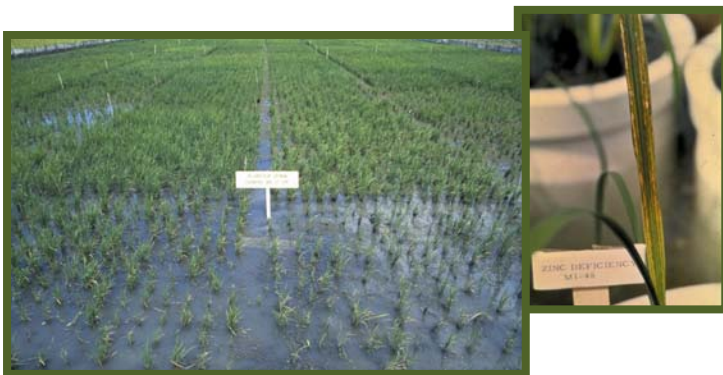
Kulang sa potasyo



Kulang sa iron



Kulang sa sulfur



Kulang sa zinc

- indi pareho ang pagkaberde (wala guray-guray) nga may lasaw nga mga ugat; lasaw ang kolor sang dahon- **Magnesium**.
2. Una nagakaapektuhan ang mga linghod nga dahon; kuno ang tanom nga indi maayo ang pagpanggipi kag ulihi ang pagkagulang.
 - ang naibabaw nga dahon nagadalag samtang ang gulang nga dahon mas berde; ang pagdalag sang dahon nagasugod sa tunga pakadto sa panghigaron kag naga-apekto sa pagpanggipi, nga may diutay kag lip-ot nga uhay nga may madutay nga tinurok. – **Sulfur**
 - ang tukog sang linghod nga dahon, labi na sa nadalum nga bahin, nangin madalag nga may magagmay nga dahon; ang sa naidalum nga mga dahon may laya nga guray-guray; indi pareho nga pagtubo – **Zinc**
 - Ang nagatubo nga dahon nagadalag; kalabanan nagakatabo sa mala nga duta- **Iron**
 - Ang kolor sang dahon ga green nga may samay nga asul kag may dalag nga guray; gakalaya ang linghod nga dahon; upahon ang uhay- **Copper**
 3. Humok kag ga yungyong ang dahon; gakahapay- **Silicon**

Source: Field Operations Manual. Philippine Rice Research Institute. ©2007

Reviewed by: **Wilfredo B. Collado**