

For more information, please call/text us at: **0920-911-1398** or visit:
www.philrice.gov.ph | www.pinoyrkb.com | www.openacademy.ph

Bacterial leaf streak

Local name: naggapula (Ilonggo)

Causal organism: *Xanthomonas oryzae p.v. oryzicola* (Fang et al.; Swings et al.)

- ◇ Nagaresulta sang pagkitid, malagtom nga pagkaberde kag *water soaked streaks* sang uganot ka dahon sang humay, masame halin sa pagpanggipi tub-tob nga mamusogbusog
- ◇ Sa paglala sang balati-an, may nagapalangdalag kag abu-abuhon nga du-ag sang kurit kag maklaruhan ang madamo nga gabinilog-bilog, gatas-gatason nga baktery sa ibabaw sang nagapugtak-pugtak kag nagakalayong nga dahon.

Nagalapta ang masakit bangod sang mga masunod nga kondisyon:

- ◇ mataas na temperatura
- ◇ magal-umon kag maulanon nga panahon

Likawan nga malatnan sang balatian ang tanom

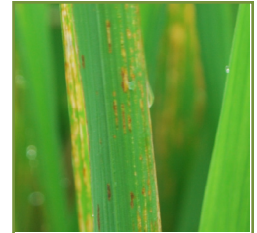
- ◇ Maggamit sang resistensyado nga baridad - ini ang pinaka-epektibo nga pamaagi sa pagtapna sang balatian
- ◇ Balanse nga pag-abono - madata ang BLS kun tuman ka damo ang Nitroheno. Mag abono sang insaktuhan lang nga kadamu-on.

Likawan nga mahalitan ang sabod kag maglapta ang balatian

- ◇ Ang paglaton sang balatian sa sabod paagi sa mga samad nga parti sang tanom.
- ◇ Ang indi paghalong sa pagsaylo, mabaskog nga hangin kag ulan sarang nga makasamad sang sabod.
- ◇ Ang balatian makalaton paagi sa pagtanduganay sang lawas sang tanom kag sa tubig.

Likawan ang paglapta sang balatian

- ◇ Pag-amlig sang sabod sa ti-on sang paghakot kag pagpatanom
- ◇ Pagmentinar sang manabaw nga tubig sa saburan
- ◇ Pagbuhat sang alagyan sang tubig kun tig-balaha
- ◇ Mentinaron nga matinlo ang talamnan - araduhon ang mga nalatnan nga mga dagame, hilamon, salape kag dagakan (mahimo ini tanan ang pagahalinan sang balatian)
- ◇ Pamalhon ang talamnan - pamalhon ang talamnan sa ti-on nga ginapahuwayan ang duta agud mapatay ang mga baktery nga nabilin sa duta kag sagbot.



Leaf streak

Source:

Field Guide on Major Disorders of the Rice Plant in the Philippines: Diseases and Nutritional Deficiencies. Philippine Rice Research Institute.2003.