

Mga Sintomas ng Kakulangan ng Sustansiya sa Palay

Nitroheno

- Bansot na mga halaman; kakaunti ang mga suwi at naninilaw na mga dahon.
- Payat at maikling mga dahon na tuwid at manilaw-nilaw na berde habang ang mga ito ay gumugulang (ang mga batang dahon ay nananatiling mas berde).
- Ang mga magulang na mga dahon ay nagiging kulay dayami at namamatay; hindi naglalaman ang butil.



Posporo

- Bansot na palay na may kakaunting suwi.
- Payat at maiksing mga dahon na tuwid at matingkad ang pagkaberde na kalimitang may naaaninag na kulay ube.
- Ang mga murang dahon ay nananatiling mas malusog kaysa sa mga magugulang na mga dahon na nagiging kulay kape at namamatay.
- May pula o ubeng kulay na maaaring madebelop sa mga dahon ng ilang barayti na may kakayahang magprodyus ng pigmentong *anthocyanin*



Potasyo

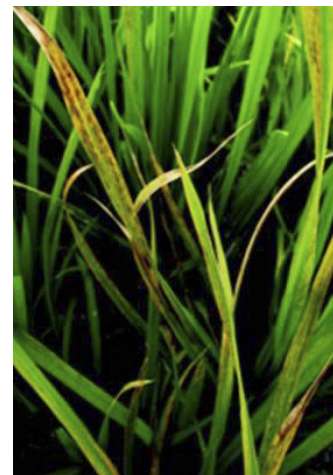
- Bansot na palay at medyo mababang bilang ng mga suwi.
- Maiksi, nakayuko at berdeng-berdeng kulay ng mga dahon.
- Pagkalanta kung hindi balanse ang dami ng N at P (mababang proporsyon ng K at N sa halaman).
- Kulay kapeng mga batik na kung minsan ay namumuo sa berdeng-berdeng mga dahon.
- Mahaba at payat na porma ng suwi.
- Hindi pantay na paninilaw na maaaring mamuo sa uhay.



For more information, please call/text us at: **0920-911-1398** or visit:
www.philrice.gov.ph | www.pinoyrkb.com | www.openacademy.ph

Zinc

- Ang mga tingting ng mga murang dahon, lalung-lalo na ang nasa ibabang bahagi, ay nagiging manilaw-nilaw.
- Pagkakaroon ng kulay kapeng mga batik at guhit sa ibabang bahagi ng dahon, na sinusundan ng pagkabansot, kahit pa maaaring magtuluy-tuloy ang pagsusuwi.
- Pagliit ng gilid ng dahon ngunit bahagyang apektado ang lapak/palapa.
- Hindi pantay na paglaki at atrasadong paggulang ng halaman sa bukid.



Sulfur

- Pareho ng mga sintomas ng kakulangan sa N, kaya ang mga sintomas ng kakulangan sa Sulfur ay makikita sa mga murang dahon bandang itaas ng halaman.
- Sa panimula, sa lapak makikita ang paninilaw, papunta sa gilid ng dahon, hanggang maging madilaw na ang buong halaman sa yugto ng pagsusuwi.
- Pinabababa ang taas ng halaman at bilang ng mga suwi.



Iron

- Ang mga murang dahon ay hindi bumubuka.
- Kakaunti ang mga suwi.
- Maiksi ang buhay ng mga polen.
- Ang mga dahon ay may batik at sinusundan ng pagkukulay kape ng mga patay na bahagi at sugat sa dulo ng dahon.

Copper

- Ang buong dahon ay nagiging klorotic at namumuti.
- Ang mga bagong usbong na dahon ay nagiging klorotic kung ang suplay ng iron ay biglang naputol.

Pinaghalawan: Q&A ukol sa Integrated Nutrient Management. Philippine Rice Research Institute.