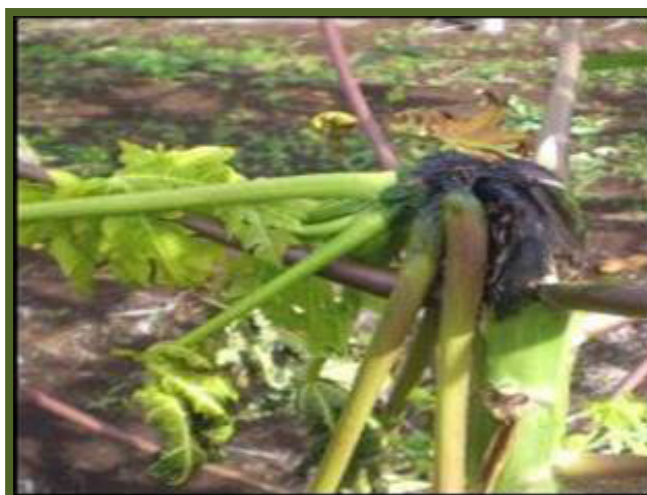


For more information, please call/text us at: **0920-911-1398** or visit:  
[www.philrice.gov.ph](http://www.philrice.gov.ph) | [www.pinoyrkb.com](http://www.pinoyrkb.com) | [www.openacademy.ph](http://www.openacademy.ph)

## Papaya Bacterial crown rot



### Sintomas:

Pagkabulok at Pagkalanta ng halaman

### Pamamahala

- Sunuging mabuti ang mga halamang maysakit.
- Gumawa ng magandang daluyan ng tubig upang maiwasan ang pagkalat ng sakit.
- Maglagay ng fungicides gaya ng copper hydroxide at copper oxychloride kung kinakailangan.

Para sa karagdagang impormasyon, sumulat, bumisita, o tumawag sa:  
NUEVA ECIJA FRUITS & VEGETABLES SEED CENTER  
CLSU Compound, Science City of Muñoz, 3119  
Nueva Ecija / 0916-508-3569

Inilimbag na may pahintulot ng NUEVA ECIJA FRUITS & VEGETABLES SEED CENTER