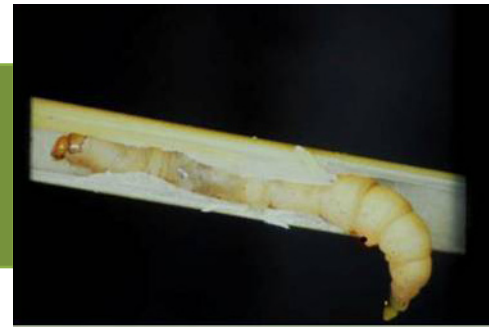


## Pagdumala sa Stemborer

Ang mga stem borer lisod idumala sa insektisidyo tungod kay ang ulod ug pupae naa sa sulod sa sanga ug duna silay taas nga populasyon sa basakan.



### PAGDUMALA

1. Dapat mahibaloan kung kanus-a daghan ang populasyon sa *yellow stemborer* sa inyong lugar ug likayi ang pagtanum kong taas ang populasyon sa stem borer.

Sa PhilRice CES, pananglitan, ang daghan nga populasyon sa *stemborer* sugod sa Abril hantod sa Mayo ug gikan sa Oktobre hantod sa Desyembre. Kinahanglan ang pagtanum mahuman sa Desyembre-Enero para sa ting-init ug Hunyo-Hulyo para sa ting-ulan para ang tanum ma-abis sa dili pa daghan ang populasyon sa *stemborer*.

2. Paggamit sa biyolohikal nga pagdumala sama sa *parasitoids*, *predators*, ug *microbial agents*.
3. Ang tanum nga humay makasugakod sa damyos sa *stemborer* kon bata pa kay makaprodyos ug daghang saha; ang pagbutang sa insektisidyo dili kinahanglan sa panahon sa bata pa.
4. Pag-abis sa tanum sa lebel sa yuta aron makuha ang puy-anan sa *stemborer*.
5. Darohon ug pabahaan ang basakan human sa pag-abis aron mamatay ang ulod ug *pupae* sulod sa dagami.
6. Patas-an ang tubig sa irigasyon panagsa aron mahumol ang mga itlog nga naa sa ubos nga parte sa tanum.
7. Pagbutang sa N nga abono tungaon sa ikaduha, sunda ang rekomendado nga gidaghanon ug panahon sa pagbutang. Ang taas nga gidaghanon sa N nagapataas sa giduyagon sa tanum ug mas dali taptan sa *stemborer*.
8. Ang mga *stemborer* lisod idumala sa insektisidyo tungod kay ang ulod ug *pupae* naa sa sulod sa sanga ug duna silay taas nga populasyon sa basakan. Ang sakto nga timing sa pagbutang sa insektisidyo importante sa pagdumala sa *stemborer*.

9. Para masayran kon kinahanglan ug insektisidyo, susiha ang populasyon sa mga tigulang ug mga itlog sa basakan.

- Obserbahan ang gidaghanon sa mga tigulang nga niduol sa suga sa wala pa o human sa pagtanum.
- Kolektahon ang mga itlog sa basakan. Ibutang kini sa *vials* nga dunay taklob o sudlanan nga dunay taklob ug basa-basa nga papel.
- Kon 30% sa mga itlog nga na-*parasitize* o nadaut sa natural nga organismo, pananglitan, naay organismo o insekto nga molugwa gikan sa mga itlog, dili na kinahanglan ug insektisidyo kay makontrolar na sa mga natural nga organismo ang peste.
- Apan, kon 70% sa mga itlog napusa nga ulod o *larva* sa *stemborer*, pagbutang ug insektisidyo 1-2 ka adlaw human napusa ang mga itlog nga nakolekta.



Gulang nga *stemborer*

Reviewed by:  
Genaro S. Rillon

Source: Field Operations Manual, PhilRice, 2007.