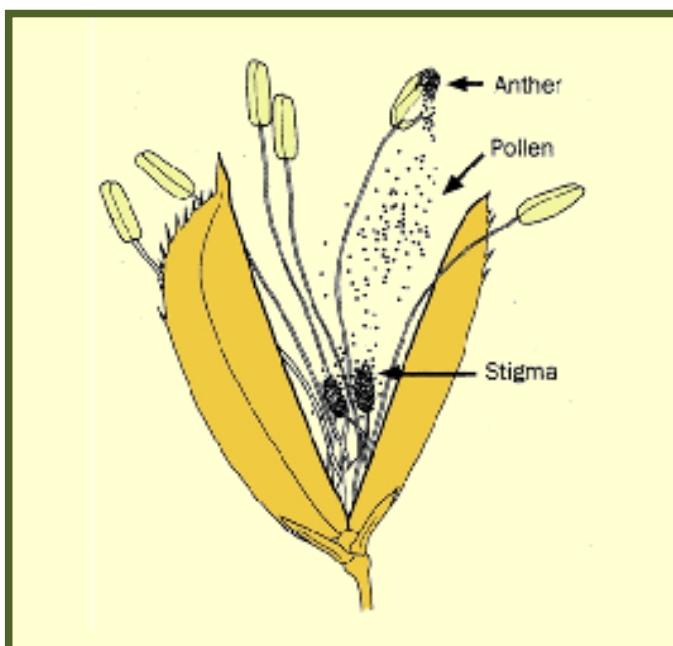


For more information, please call/text us at: **0920-911-1398** or visit:
www.philrice.gov.ph | www.pinoyrice.com

HYBRID at INBRED RICE

HYBRID RICE

- Ang binhi ng *hybrid* na palay ay nabubuo sa pamamagitan ng *cross pollination* na kung saan ang polen mula sa bulaklak ng isang barayti ng palay (R line) ay nalalaglag sa istigma ng bulaklak ng ibang barayti (A-line)
- Magkatabing itinanim ang mga magulang ng palay at ang polinasyon ay isinasagawa sa paraang natural at artipisyal. Ang R-line ay katulad din ng ibang *inbred* ngunit, may katangian ito na makapagbigay ng *hybrid vigor*. Samantala, ang A-line naman ay isang uri ng barayti na *sterile* ang polen. Kinakailangan ang polen sa ibang barayti o halaman (R line) upang makabuo ng butil. Sa A-line na halaman nabubuo ang binhi ng *hybrid* na palay.
- Kailangan magpalit muli ng bagong binhi ang magsasaka para sa susunod na taniman.



INBRED RICE

- Ang mga ito ay may bulaklak ng palay na pambabae at panlalaki na nagbibigay daan sa pagbuo ng butil sa pamamagitan ng *self-pollination* o *inbreeding*.

Ang *self-pollination* o *inbreeding* ay ang paglaglag ng *polen* sa istigma ng bulaklak ng iisang halaman.

- Maaaring itanim ang mga inaning *inbred* na palay sa susunod na mga panahon ng taniman na walang gaanong kabawasan sa ani.